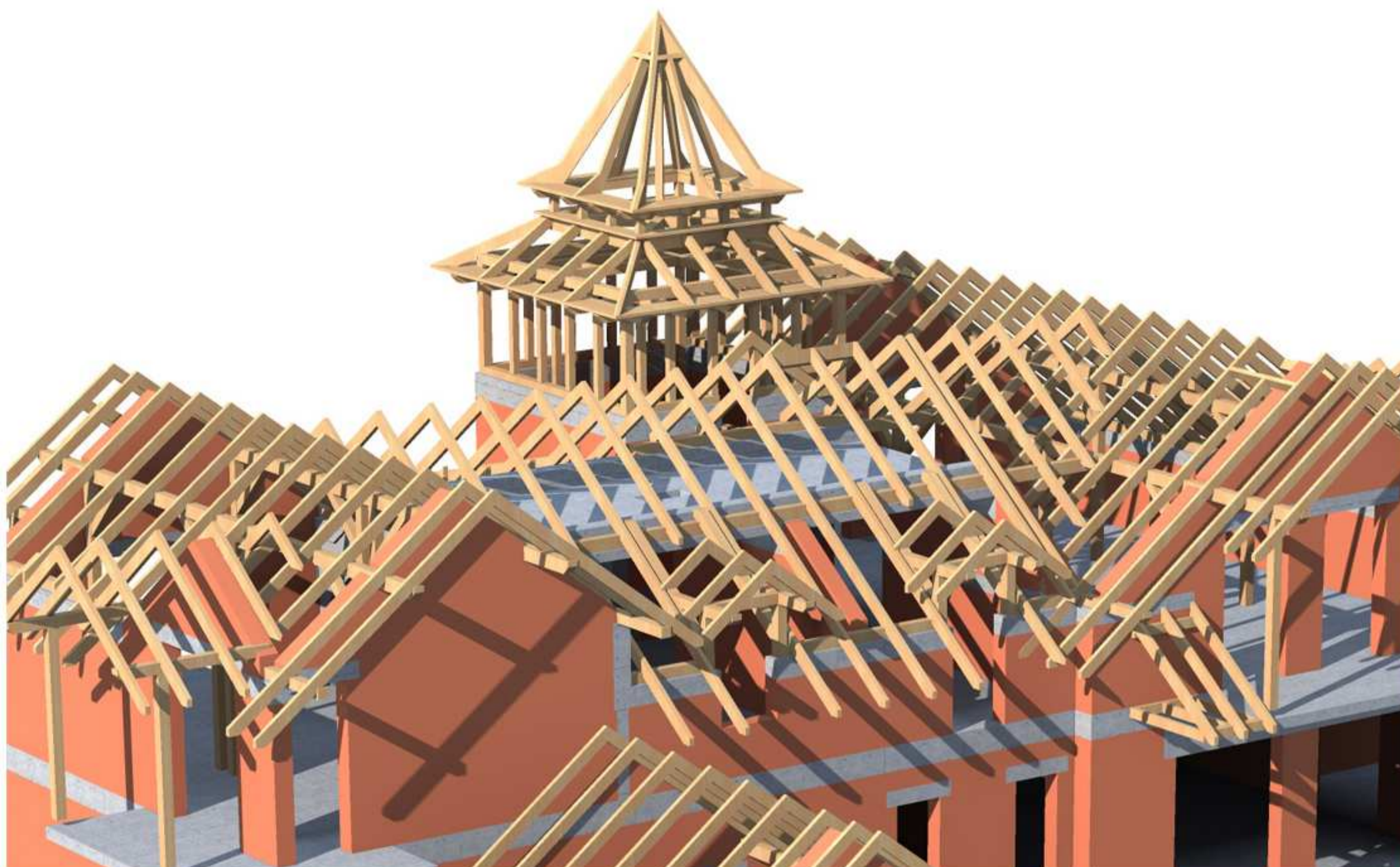


DREWNO - SUROWIEC ODNAWIALNY

Drewno to najbardziej przyjazny surowiec. Powstaje na skutek naturalnego procesu fotosyntezy, nie pozostawia uciążliwych odpadów i jest odnawialne. Ma też niezliczoną ilość zastosowań. Drewno jako surowiec budowlany jest niezastąpione i mimo ciągłego rozwoju nowoczesnych technologii pozostaje bezkonkurencyjne. Drewno wykorzystuje się w konstrukcji dachów, domów szkieletowych i stolarki. Z drewna powstają meble, przedmioty gospodarstwa domowego, narzędzia, papier, zabawki i dzieła sztuki. Drewno z drzew iglastych (np. sosny i świerka) wykorzystuje się w budownictwie i meblarstwie jako lite drewno. Na okleiny meblowe doskonale nadaje się drewno dębowe, bukowe, brzoźowe. Rzeźby najczęściej powstają z drewna lipowego, które jest miękkie i doskonale daje się kształtować przez dłuto artysty. Papier to także produkt z drewna. Pomimo rozwoju technologii cyfrowych nadal jest jednym z najważniejszych nośników informacji i towarzyszy nam codziennie. Papier produkuje się z drewna pochodzącego przede wszystkim z cięć pielęgnacyjnych. Wtedy wycina się drzewa słabsze i wadliwe, by pozostałe mogły wzrastać w dobrych warunkach. Drewno służy ludziom, od wieków aż po dziś, jako materiał opałowy. Najlepiej wykorzystywać drewno gatunków o największej gęstości. Gęstość drewna to stosunek jego masy do objętości. Najlepsze na opał jest drewno grabowe, bukowe i dębowe, a popiół drzewny jest pełnowartościowym nawozem mineralnym.



Drewno absolutnie suche zawiera 49,5% węgla, 43,8% tlenu, 6,0% wodoru, 0,2% azotu i śladowo inne pierwiastki. Cechy zewnętrzne drewna to barwa, połysk, rysunek drewna i zapach. Dla każdego gatunku drewna zapach jest inny. Jego źródłem są żywice, olejki eteryczne i garbniki. Z upływem czasu drewno traci zapach.



PRZYSTANEK

74 m

7

8

90 m

9